



MUNICÍPIO DE TAMARANA
ESTADO DO PARANÁ
Gabinete da Prefeita

PROJETO DE LEI Nº _____/2022

SÚMULA: Define o Perímetro Urbano do Município de Tamarana e dá outras providências.

A Prefeita de Tamarana, Estado do Paraná, Luzia Harue Suzukawa, no uso das atribuições que lhe confere o art. 57 da Lei Orgânica do Município, submete à apreciação da Câmara Municipal o seguinte Projeto de Lei:

LEI

CAPÍTULO ÚNICO
DO PERÍMETRO URBANO

Art. 1º Esta Lei, parte integrante do Plano Diretor Municipal, estabelece o Perímetro Urbano do Município de Tamarana e dá outras providências.

Art. 2º Compõe o território do Município de Tamarana:

- I-** Perímetro Urbano Sede;
- II-** Perímetro Urbano do Distrito I;
- III-** Perímetro Urbano do Distrito II;
- IV-** Perímetro Rural.

Art. 3º São partes integrantes desta Lei os seguintes anexos, com os mapas de delimitação do perímetro e os quadros com as coordenadas UTM de cada área, sendo:

- I-** Anexo I – Mapa Perímetro Urbano Sede;
- II-** Anexo II – Mapa Perímetro Urbano Distrito I;
- III-** Anexo III – Mapa Perímetro Urbano Distrito II;
- IV-** Anexo IV – Descrição e Cálculo Analítico de Área – Azimutes, Lados e Coordenadas Geográficas – Sede;
- V-** Anexo V – Descrição e Cálculo Analítico de Área – Azimutes, Lados e Coordenadas Geográficas – Distrito I;
- VI-** Anexo VI – Descrição e Cálculo Analítico de Área – Azimutes, Lados e Coordenadas Geográficas – Distrito II;



MUNICÍPIO DE TAMARANA
ESTADO DO PARANÁ
Gabinete da Prefeita

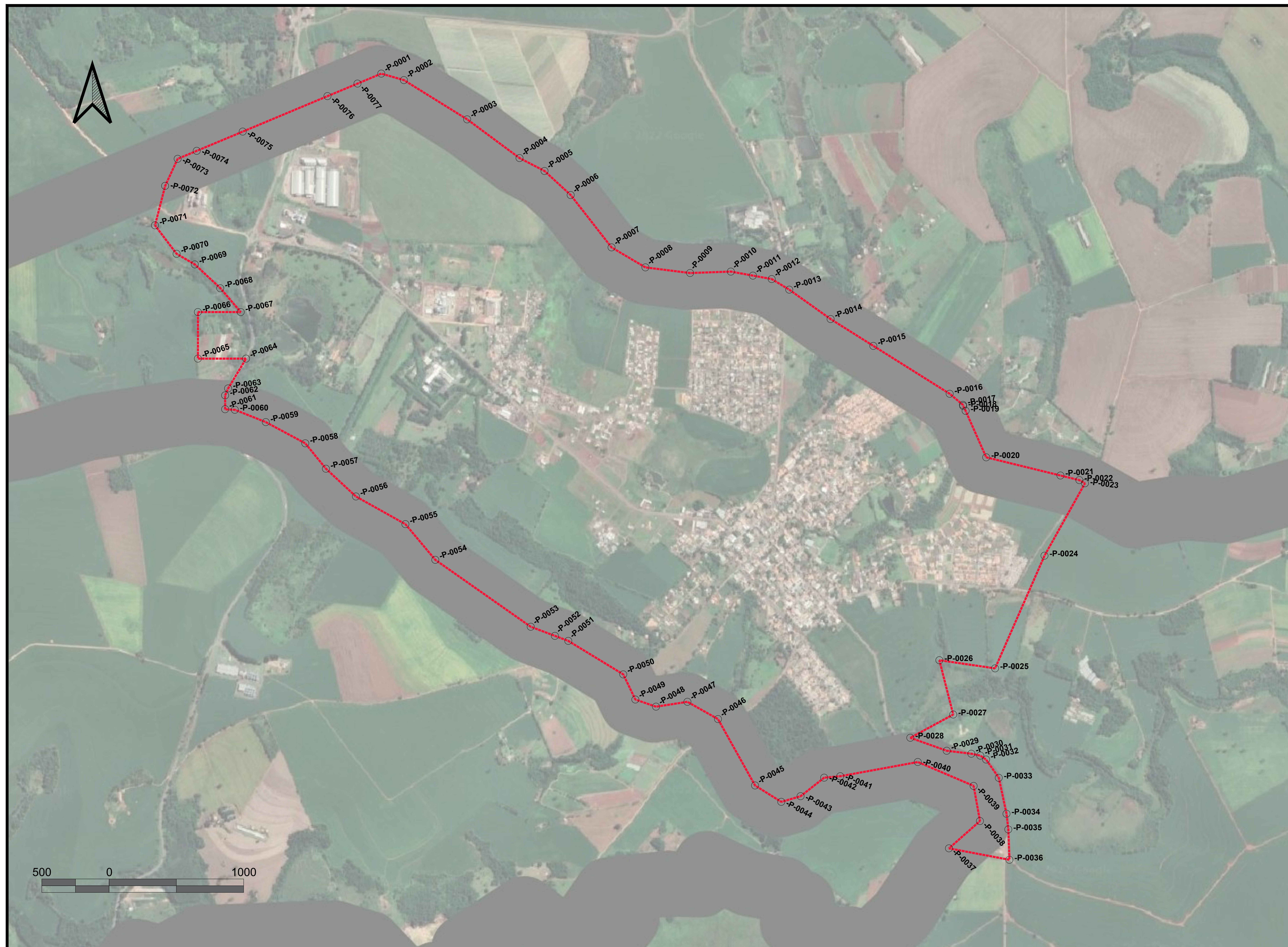
Art. 4º. Esta Lei entrará em vigor na data de sua publicação, revogadas as disposições em contrário, em especial a Lei nº. 819/2011.

Gabinete da Prefeita de Tamarana, em 12 de julho de 2022.

Luzia Harue Suzukawa
Prefeita

PERÍMETRO URBANO - SEDE URBANA - ANEXO I

DESCRIÇÃO

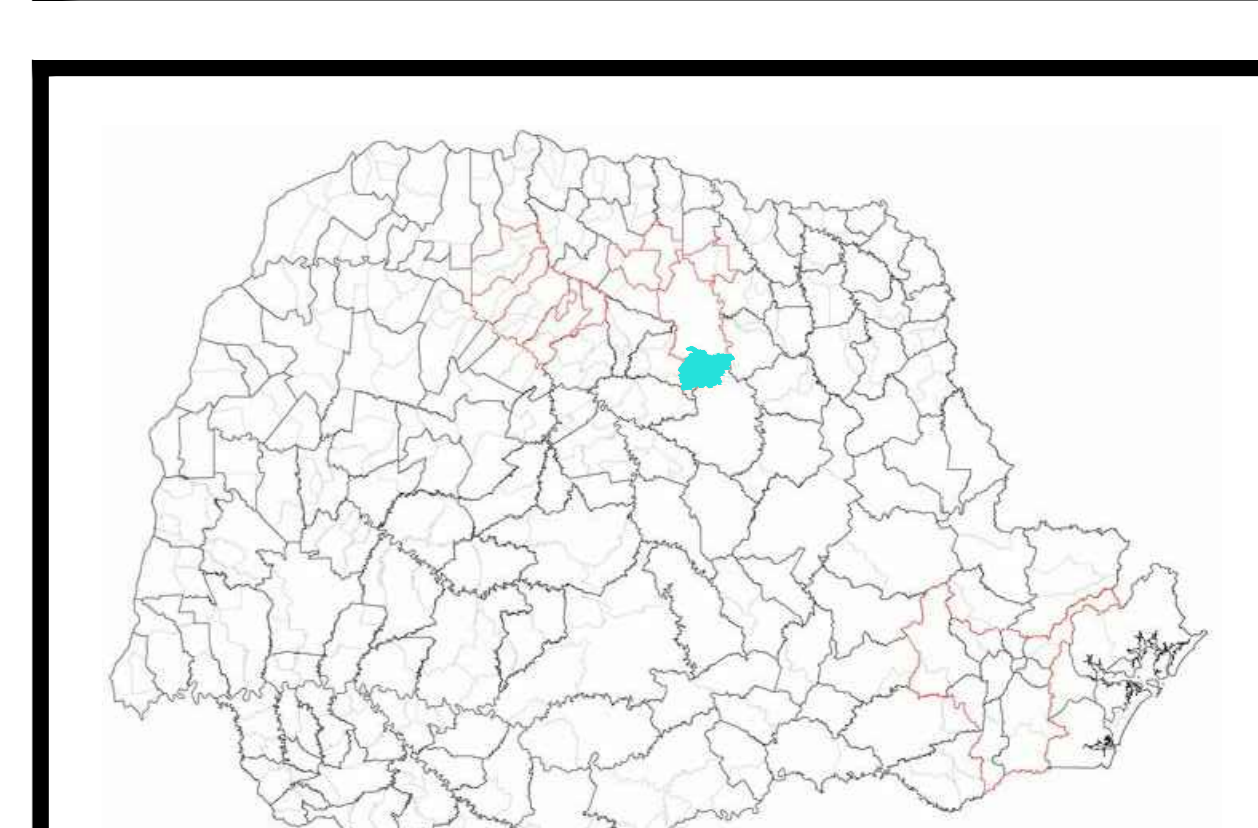


ALÍNEA	ADJUNTO	ESTIVADA (M)	COORDENADA (M)	COORDENADA (PROJEÇÃO)
P-0001	P-0002	10528,24	122,20	7.376.643,423
P-0002	P-0003	12.149,17	382,23	7.376.609,696
P-0003	P-0004	12622,47	338,57	7.376.409,528
P-0004	P-0005	13.719,28	144,41	7.376.216,314
P-0005	P-0006	13237,23	184,71	7.376.132,137
P-0006	P-0007	14211,13	340,13	7.376.022,096
P-0007	P-0008	15024,14	234,62	7.377.038,813
P-0008	P-0009	8709,17	234,20	7.377.620,814
P-0009	P-0010	8730,02	212,40	7.377.626,648
P-0010	P-0011	10022,02	116,82	7.377.414,314
P-0011	P-0012	10022,02	39,44	7.377.038,813
P-0012	P-0013	12.709,33	106,74	7.377.376,228
P-0013	P-0014	12023,47	263,74	7.377.839,971
P-0014	P-0015	12206,02	282,20	7.377.247,241
P-0015	P-0016	12206,02	468,87	7.377.227,744
P-0016	P-0017	12206,02	892,87	7.376.978,860
P-0017	P-0018	16824,04	6,05	7.376.600,881
P-0018	P-0019	157.037,17	28,14	7.376.142,051
P-0019	P-0020	14676,14	244,62	7.376.868,869
P-0020	P-0021	10374,58	387,47	7.376.648,389
P-0021	P-0022	10346,10	101,48	7.376.553,117
P-0022	P-0023	11828,43	55,15	7.376.526,681
P-0023	P-0024	20811,38	431,23	7.376.132,091
P-0024	P-0025	20342,43	639,26	7.376.138,813
P-0025	P-0026	27820,04	282,89	7.375.506,896
P-0026	P-0027	16241,38	291,44	7.375.384,402
P-0027	P-0028	24131,52	253,81	7.375.311,000
P-0028	P-0029	10930,38	201,48	7.375.360,176
P-0029	P-0030	9820,53	178,87	7.375.122,330
P-0030	P-0031	10139,48	47,47	7.375.107,199
P-0031	P-0032	12326,27	36,26	7.375.207,262
P-0032	P-0033	14871,44	115,81	7.375.076,887
P-0033	P-0034	16754,37	191,14	7.374.691,789
P-0034	P-0035	17228,49	81,79	7.374.784,955
P-0035	P-0036	17723,47	157,88	7.374.716,646
P-0036	P-0037	28619,24	320,12	7.374.269,757
P-0037	P-0038	48362,27	214,92	7.374.151,166
P-0038	P-0039	34942,02	160,23	7.374.702,111
P-0039	P-0040	29208,41	53,81	7.374.840,084
P-0040	P-0041	22927,10	410,13	7.375.984,097
P-0041	P-0042	24470,26	84,21	7.374.900,100
P-0042	P-0043	23149,14	155,88	7.374.868,243
P-0043	P-0044	23242,27	104,78	7.374.486,281
P-0044	P-0045	30172,23	160,47	7.374.868,243
P-0045	P-0046	33942,27	205,23	7.374.141,350
P-0046	P-0047	29929,24	182,80	7.376.281,128
P-0047	P-0048	26109,42	165,21	7.375.371,126
P-0048	P-0049	28921,44	113,22	7.375.376,242
P-0049	P-0050	33423,02	145,18	7.375.388,835
P-0050	P-0051	30119,02	134,48	7.375.376,242
P-0051	P-0052	29039,38	74,42	7.375.633,698
P-0052	P-0053	29039,38	134,42	7.375.718,950
P-0053	P-0054	30202,02	206,68	7.375.718,950
P-0054	P-0055	30202,02	242,24	7.376.115,292
P-0055	P-0056	29032,47	242,24	7.376.280,981
P-0056	P-0057	31248,45	212,48	7.376.444,583
P-0057	P-0058	32292,42	170,18	7.376.288,116
P-0058	P-0059	29819,31	232,81	7.376.128,088
P-0059	P-0060	29143,47	173,81	7.376.811,328
P-0060	P-0061	27242,42	60,81	7.376.868,408
P-0061	P-0062	30584,42	72,44	7.376.881,267
P-0062	P-0063	27211,38	35,81	7.376.376,242
P-0063	P-0064	31004,45	180,80	7.377.026,983
P-0064	P-0065	27000,02	205,23	7.377.161,594
P-0065	P-0066	30000,02	242,24	7.377.161,594
P-0066	P-0067	90200,02	222,60	7.377.403,287
P-0067	P-0068	31831,38	142,88	7.377.403,287
P-0068	P-0069	31216,12	181,81	7.377.521,558
P-0069	P-0070	30010,28	108,89	7.377.401,420
P-0070	P-0071	32248,27	186,79	7.377.506,660
P-0071	P-0072	14238,27	211,82	7.377.884,571
P-0072	P-0073	24182,17	154,82	7.376.609,811
P-0073	P-0074	67174,45	107,80	7.376.200,294
P-0074	P-0075	67174,45	209,42	7.376.241,827
P-0075	P-0076	67174,45	477,68	7.376.141,980
P-0076	P-0077	67202,27	188,04	7.376.526,545
P-0077	P-0078	67123,01	134,21	7.376.031,444

FONTE: SEMV PROJETOS GOVERNAMENTAIS E PREFEITURA DE TAMARANA - ANO: 2022

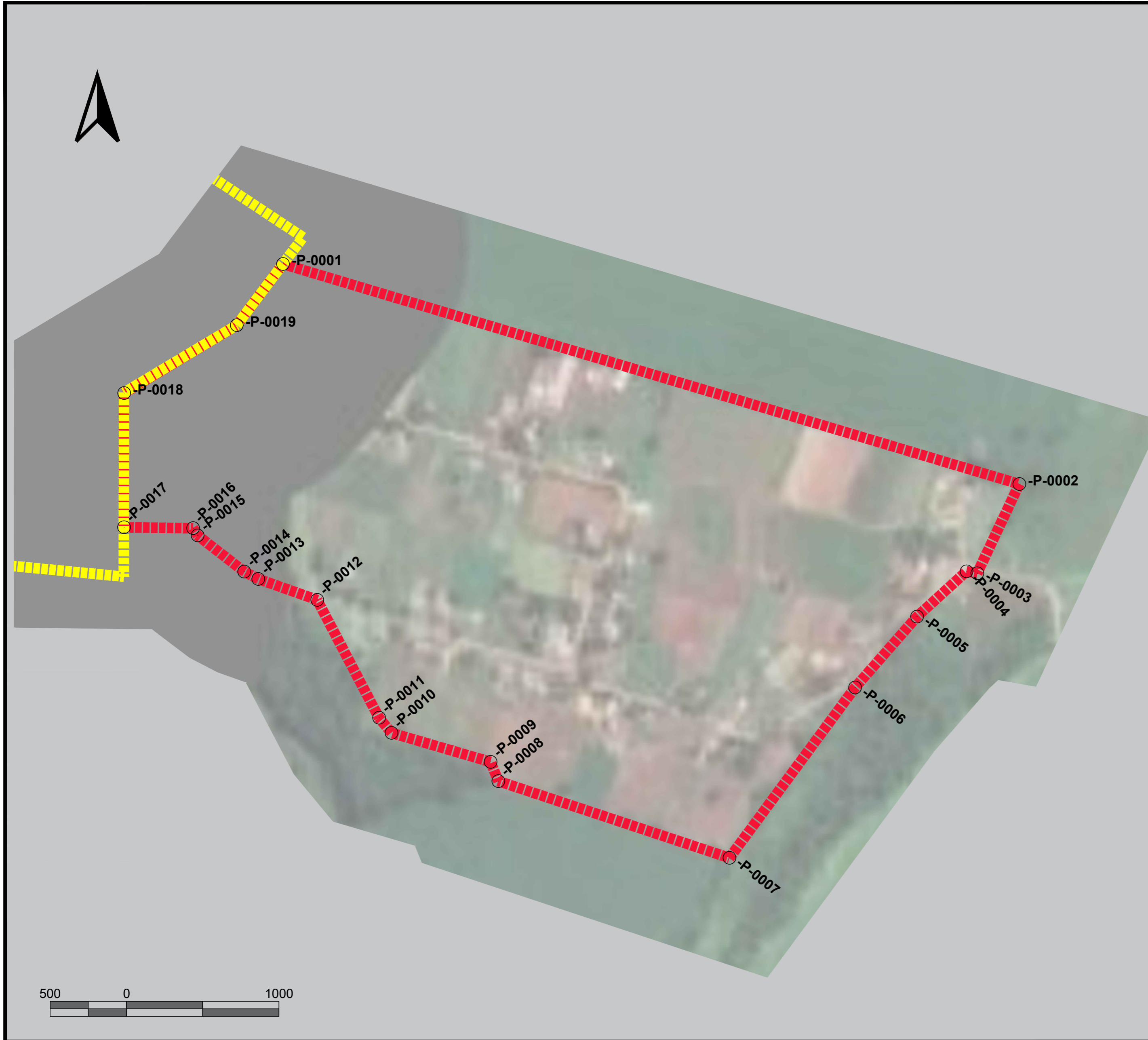
INFORMAÇÕES DO MAPA
 EPSG:31982 - SIRGAS S2000/UTM zone 22S

LOCALIZAÇÃO



PERÍMETRO URBANO - DISTRITO I - ANEXO II

DESCRIÇÃO



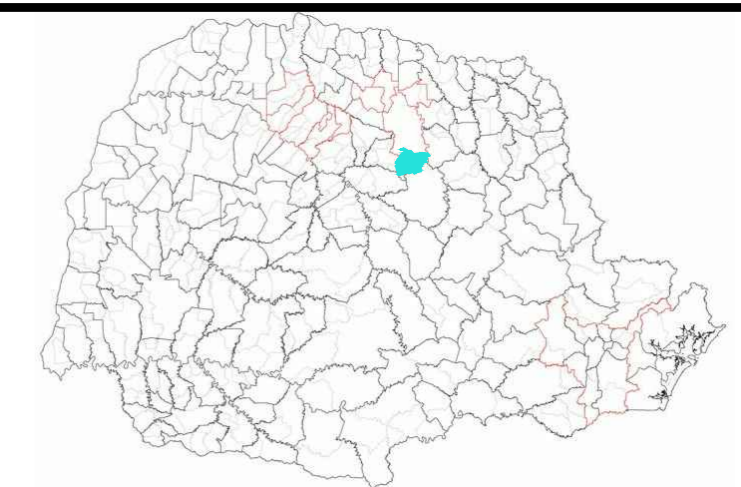
LADOS	AZIMUTES	DISTANCIA (m)	COORDENADAS (UTM)		COORDENADAS (GEOGRAFICAS)	
			N (metros)	E (metros)	Latitude	Longitude
Vértices - Vértices						
-P-0001 -P-0002	106°38'27"	754,59	7.373.451,511	487.218,769	23°44'59,816" S	51°7'31,515" W
-P-0002 -P-0003	205°13'30"	96,76	7.373.235,419	487.941,753	23°45'06,863" S	51°7'05,981" W
-P-0003 -P-0004	279°55'25"	10,75	7.373.147,883	487.900,515	23°45'09,708" S	51°7'07,441" W
-P-0004 -P-0005	227°34'04"	65,82	7.373.149,735	487.889,929	23°45'09,648" S	51°7'07,815" W
-P-0005 -P-0006	221°08'56"	92,45	7.373.105,326	487.841,350	23°45'11,091" S	51°7'09,532" W
-P-0006 -P-0007	216°23'58"	207,88	7.373.035,709	487.780,514	23°45'13,353" S	51°7'11,683" W
-P-0007 -P-0008	288°22'45"	239,07	7.372.868,384	487.657,154	23°45'18,790" S	51°7'16,046" W
-P-0008 -P-0009	337°53'21"	20,34	7.372.943,763	487.430,282	23°45'16,333" S	51°7'24,059" W
-P-0009 -P-0010	286°20'37"	101,35	7.372.962,607	487.422,626	23°45'15,720" S	51°7'24,329" W
-P-0010 -P-0011	320°30'09"	19,31	7.372.991,126	487.325,372	23°45'14,790" S	51°7'27,764" W
-P-0011 -P-0012	332°18'51"	130,64	7.373.006,024	487.313,093	23°45'14,305" S	51°7'28,197" W
-P-0012 -P-0013	289°33'49"	61,35	7.373.121,710	487.252,392	23°45'10,541" S	51°7'30,338" W
-P-0013 -P-0014	297°32'10"	15,66	7.373.142,251	487.194,588	23°45'09,872" S	51°7'32,379" W
-P-0014 -P-0015	307°53'21"	57,90	7.373.149,492	487.180,700	23°45'09,636" S	51°7'32,870" W
-P-0015 -P-0016	327°25'09"	8,38	7.373.185,052	487.135,003	23°45'08,478" S	51°7'34,483" W
-P-0016 -P-0017	270°43'51"	67,85	7.373.192,110	487.130,493	23°45'08,249" S	51°7'34,642" W
-P-0017 -P-0018	0°03'30"	131,78	7.373.192,975	487.062,652	23°45'08,219" S	51°7'37,039" W
-P-0018 -P-0019	58°55'42"	129,23	7.373.324,759	487.062,786	23°45'03,933" S	51°7'37,030" W
-P-0019 -P-0001	37°01'34"	75,23	7.373.391,454	487.173,470	23°45'01,768" S	51°7'33,117" W

FONTE: SEMV PROJETOS GOVERNAMENTAIS E PREFEITURA DE TAMARANA ANO: 2022

INFORMAÇÕES DO MAPA

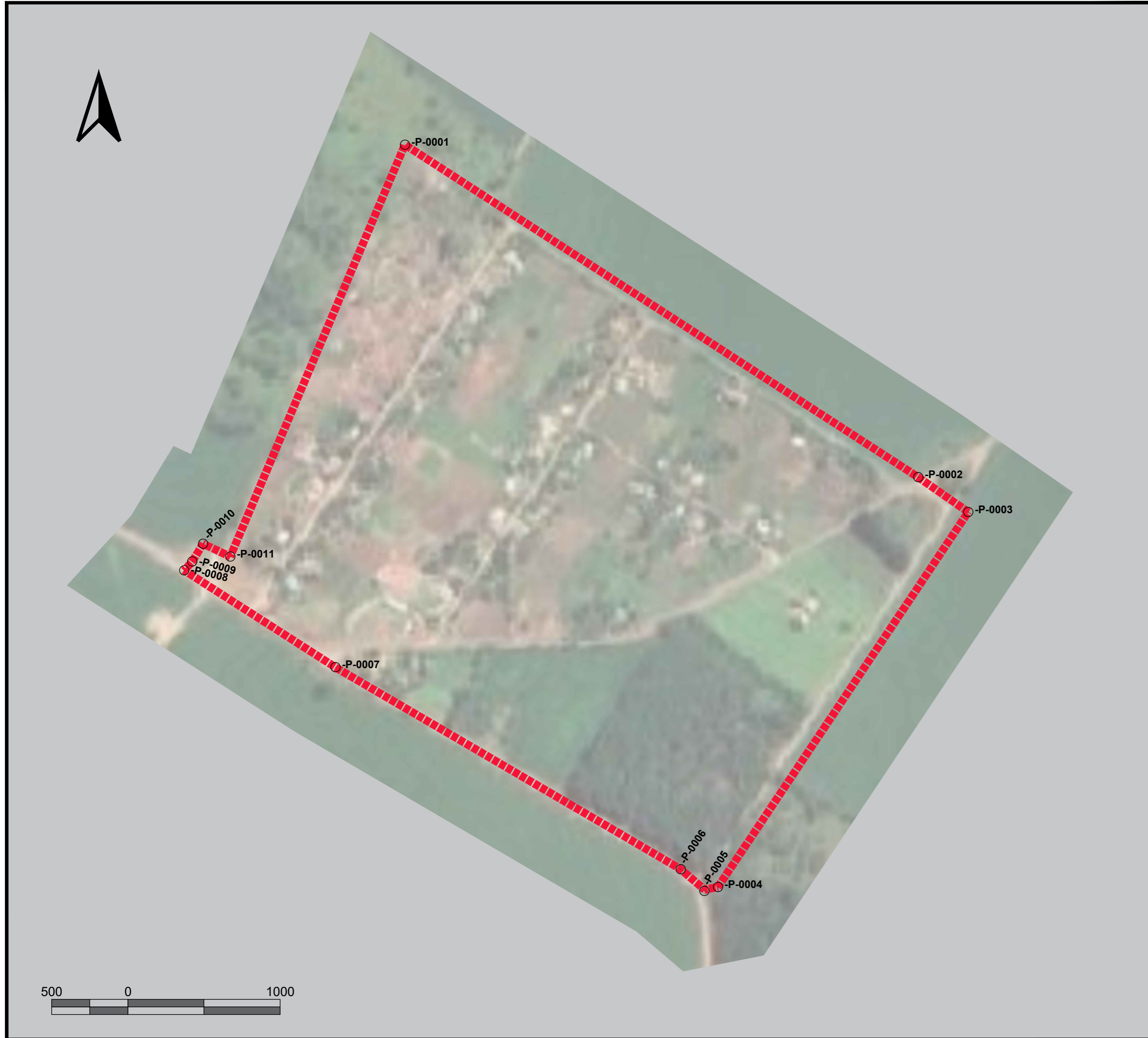
EPSG:31982 - SIRGAS S2000/UTM zone 22S

MAPA DE LOCALIZAÇÃO



PERÍMETRO URBANO - DISTRITO II - ANEXO III

DESCRIÇÃO

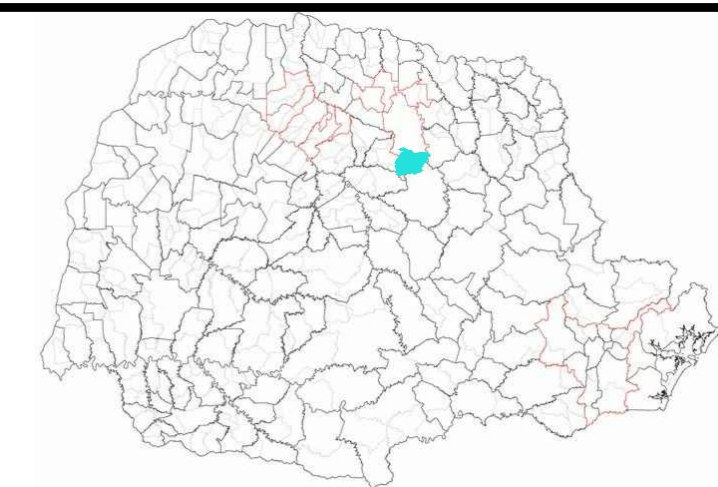


LADOS		AZIMUTES	DISTANCIA (m)	COORDENADAS (UTM)		COORDENADAS (GEOGRAFICAS)	
Vértices	Vértices			N (metros)	E (metros)	Latitude	Longitude
-P-0001	-P-0002	122°56'54"	801,95	7.372.721,491	493.874,725	23°45'23,696"	51°3'36,395" W
-P-0002	-P-0003	124°50'11"	79,84	7.372.285,327	494.547,689	23°45'37,887"	51°3'12,626" W
-P-0003	-P-0004	213°42'25"	591,27	7.372.239,723	494.613,217	23°45'39,371"	51°3'10,312" W
-P-0004	-P-0005	258°47'22"	17,85	7.371.747,854	494.285,094	23°45'55,361"	51°3'21,911" W
-P-0005	-P-0006	310°30'23"	41,29	7.371.744,383	494.267,583	23°45'55,474"	51°3'22,530" W
-P-0006	-P-0007	300°20'13"	524,39	7.371.771,201	494.236,191	23°45'54,601"	51°3'23,639" W
-P-0007	-P-0008	302°40'06"	235,56	7.372.036,066	493.783,602	23°45'45,982"	51°3'39,625" W
-P-0008	-P-0009	42°34'33"	15,68	7.372.163,213	493.585,309	23°45'41,845"	51°3'46,628" W
-P-0009	-P-0010	42°34'33"	27,25	7.372.174,763	493.595,920	23°45'41,470"	51°3'46,253" W
-P-0010	-P-0011	115°09'02"	39,43	7.372.198,051	493.610,067	23°45'40,713"	51°3'45,753" W
-P-0011	-P-0001	22°58'11"	586,72	7.372.181,292	493.645,761	23°45'41,258"	51°3'44,492" W

FONTE: SEMV PROJETOS GOVERNAMENTAIS E PREFEITURA DE TAMARANA ANO: 2022

INFORMAÇÕES DO MAPA
 EPSG:31982 - SIRGAS S2000/UTM zone 22S

MAPA DE LOCALIZAÇÃO



ANEXO IV – DESCRIÇÃO E CÁLCULO ANALÍTICO DE ÁREA – SEDE URBANA DO MUNICÍPIO DE TAMARANA

Azimutes, Lados e Coordenadas Geográficas

MEMORIAL DESCRITIVO

Área (ha): 917,6408

Perímetro (m): 15.927,20

Fica considerado **PERÍMETRO URBANO** da **SEDE URBANA** do Município de Tamarana, Estado do Paraná, os trechos compreendidos no memorial descritivo que segue:

Inicia-se a descrição deste perímetro no vértice **-P-0001**, georreferenciado no Sistema Geodésico Brasileiro, DATUM - SIRGAS2000, MC-51°W, de coordenadas **N 7.378.643,423m** e **E 488.140,641m**, com azimute de 105°58'24" por uma distância de 122,55m até o vértice **-P-0002**, de coordenadas **N 7.378.609,699m** e **E 488.258,456m**, com azimute de 121°49'17" por uma distância de 387,22m até o vértice **-P-0003**, de coordenadas **N 7.378.405,528m** e **E 488.587,475m**, com azimute de 126°27'47" por uma distância de 338,57m até o vértice **-P-0004**, de coordenadas **N 7.378.204,314m** e **E 488.859,767m**, com azimute de 117°18'38" por uma distância de 146,41m até o vértice **-P-0005**, de coordenadas **N 7.378.137,137m** e **E 488.989,859m**, com azimute de 132°37'25" por uma distância de 184,71m até o vértice **-P-0006**, de coordenadas **N 7.378.012,056m** e **E 489.125,771m**, com azimute de 142°01'13" por uma distância de 345,31m até o vértice **-P-0007**, de coordenadas **N 7.377.739,873m** e **E 489.338,270m**, com azimute de 120°34'13" por uma distância de 204,60m até o vértice **-P-0008**, de coordenadas **N 7.377.635,814m** e **E 489.514,432m**, com azimute de 97°09'17" por uma distância de 234,20m até o vértice **-P-0009**, de coordenadas **N 7.377.606,645m** e **E 489.746,806m**, com azimute de 87°59'09" por uma distância de 212,14m até o vértice **-P-0010**, de coordenadas **N 7.377.614,101m** e **E 489.958,811m**, com azimute de 100°22'05" por uma distância de 116,87m até o vértice **-P-0011**, de coordenadas **N 7.377.593,068m** e **E 490.073,771m**, com azimute de 100°22'05" por uma distância de 99,14m até o vértice **-P-0012**, de coordenadas **N 7.377.575,226m** e **E 490.171,293m**, com azimute de 121°09'37" por uma distância de 106,74m até o vértice **-P-0013**, de coordenadas **N 7.377.519,997m** e **E 490.262,629m**, com azimute de 125°23'40" por uma distância de 263,74m até o vértice **-P-0014**, de coordenadas **N 7.377.367,241m** e **E 490.477,623m**, com azimute de 122°06'02" por uma distância de 262,50m até o vértice **-P-0015**, de coordenadas **N 7.377.227,744m** e **E 490.699,995m**, com azimute de 122°06'07" por uma distância de 468,67m até o vértice **-P-0016**, de coordenadas **N 7.376.978,680m** e **E 491.097,005m**, com azimute de 129°58'30" por uma distância de 89,97m até o vértice **-P-0017**, de coordenadas **N 7.376.920,881m** e **E 491.165,948m**, com azimute de 168°24'04" por uma distância de 6,05m até o vértice **-P-0018**, de coordenadas **N 7.376.914,951m** e **E 491.167,165m**, com azimute de 153°10'37" por uma distância de 28,14m até o vértice **-P-0019**, de coordenadas **N 7.376.889,839m** e **E 491.179,863m**, com azimute de 156°06'14" por uma distância de 264,08m até o vértice **-P-0020**, de coordenadas **N 7.376.648,399m** e **E 491.286,835m**, com azimute de 103°45'58" por uma distância de 397,47m até o vértice **-P-0021**, de coordenadas **N 7.376.553,817m** e **E 491.672,891m**, com azimute de 103°46'15" por uma distância de 101,48m até o vértice **-P-0022**, de coordenadas **N 7.376.529,661m** e **E 491.771,453m**, com azimute de 118°59'43" por uma distância de 33,15m até o vértice **-P-0023**, de coordenadas **N 7.376.513,591m** e **E 491.800,449m**, com azimute de 209°11'38" por uma distância de 431,53m até o vértice **-P-**

0024, de coordenadas **N 7.376.136,875m** e **E 491.589,962m**, com azimute de **203°40'43"** por uma distância de **639,78m** até o vértice **-P-0025**, de coordenadas **N 7.375.550,956m** e **E 491.333,021m**, com azimute de **278°20'04"** por uma distância de **292,89m** até o vértice **-P-0026**, de coordenadas **N 7.375.593,410m** e **E 491.043,228m**, com azimute de **165°41'59"** por uma distância de **291,44m** até o vértice **-P-0027**, de coordenadas **N 7.375.311,000m** e **E 491.115,215m**, com azimute de **241°31'52"** por uma distância de **253,81m** até o vértice **-P-0028**, de coordenadas **N 7.375.190,015m** e **E 490.892,100m**, com azimute de **109°35'39"** por uma distância de **201,18m** até o vértice **-P-0029**, de coordenadas **N 7.375.122,550m** e **E 491.081,626m**, com azimute de **96°50'57"** por uma distância de **128,97m** até o vértice **-P-0030**, de coordenadas **N 7.375.107,169m** e **E 491.209,681m**, com azimute de **101°59'49"** por uma distância de **47,47m** até o vértice **-P-0031**, de coordenadas **N 7.375.097,302m** e **E 491.256,114m**, com azimute de **123°56'37"** por uma distância de **36,38m** até o vértice **-P-0032**, de coordenadas **N 7.375.076,987m** e **E 491.286,296m**, com azimute de **145°11'46"** por uma distância de **115,93m** até o vértice **-P-0033**, de coordenadas **N 7.374.981,799m** e **E 491.352,463m**, com azimute de **167°54'19"** por uma distância de **191,14m** até o vértice **-P-0034**, de coordenadas **N 7.374.794,905m** e **E 491.392,512m**, com azimute de **173°28'49"** por uma distância de **81,79m** até o vértice **-P-0035**, de coordenadas **N 7.374.713,646m** e **E 491.401,798m**, com azimute de **177°53'40"** por uma distância de **157,98m** até o vértice **-P-0036**, de coordenadas **N 7.374.555,773m** e **E 491.407,603m**, com azimute de **280°41'34"** por uma distância de **320,11m** até o vértice **-P-0037**, de coordenadas **N 7.374.615,166m** e **E 491.093,055m**, com azimute de **48°36'27"** por uma distância de **214,97m** até o vértice **-P-0038**, de coordenadas **N 7.374.757,311m** e **E 491.254,327m**, com azimute de **349°46'50"** por uma distância de **185,72m** até o vértice **-P-0039**, de coordenadas **N 7.374.940,084m** e **E 491.221,377m**, com azimute de **293°08'41"** por uma distância de **315,51m** até o vértice **-P-0040**, de coordenadas **N 7.375.064,097m** e **E 490.931,261m**, com azimute de **259°37'10"** por uma distância de **410,13m** até o vértice **-P-0041**, de coordenadas **N 7.374.990,199m** e **E 490.527,842m**, com azimute de **264°50'36"** por uma distância de **84,07m** até o vértice **-P-0042**, de coordenadas **N 7.374.982,643m** e **E 490.444,116m**, com azimute de **231°49'14"** por uma distância de **155,89m** até o vértice **-P-0043**, de coordenadas **N 7.374.886,281m** e **E 490.321,571m**, com azimute de **253°42'49"** por uma distância de **104,78m** até o vértice **-P-0044**, de coordenadas **N 7.374.856,896m** e **E 490.220,993m**, com azimute de **301°57'25"** por uma distância de **160,67m** até o vértice **-P-0045**, de coordenadas **N 7.374.941,935m** e **E 490.084,676m**, com azimute de **330°49'27"** por uma distância de **395,35m** até o vértice **-P-0046**, de coordenadas **N 7.375.287,128m** e **E 489.891,944m**, com azimute de **299°29'36"** por uma distância de **182,80m** até o vértice **-P-0047**, de coordenadas **N 7.375.377,126m** e **E 489.732,830m**, com azimute de **261°09'42"** por uma distância de **165,21m** até o vértice **-P-0048**, de coordenadas **N 7.375.351,742m** e **E 489.569,584m**, com azimute de **289°01'44"** por uma distância de **113,77m** até o vértice **-P-0049**, de coordenadas **N 7.375.388,835m** e **E 489.462,035m**, com azimute de **334°23'03"** por uma distância de **145,18m** até o vértice **-P-0050**, de coordenadas **N 7.375.519,741m** e **E 489.399,270m**, com azimute de **301°19'00"** por uma distância de **334,68m** até o vértice **-P-0051**, de coordenadas **N 7.375.693,696m** e **E 489.113,351m**, com azimute de **290°39'38"** por uma distância de **74,42m** até o vértice **-P-0052**, de coordenadas **N 7.375.719,955m** e **E 489.043,715m**, com azimute de **290°39'38"** por uma distância de **134,43m** até o vértice **-P-0053**, de coordenadas **N 7.375.767,385m** e **E 488.917,932m**, com azimute de **305°02'00"** por uma distância de **606,06m** até o vértice **-P-0054**, de coordenadas **N 7.376.115,292m** e **E 488.421,682m**, com azimute de **320°00'26"** por uma distância de **242,24m** até o vértice **-P-0055**, de coordenadas **N 7.376.300,880m** e **E 488.265,995m**, com azimute de **299°12'14"** por uma distância de **294,52m** até o vértice **-P-0056**, de coordenadas **N 7.376.444,583m** e **E 488.008,910m**, com azimute de **312°48'40"** por



uma distância de 212,68m até o vértice **-P-0057**, de coordenadas **N 7.376.589,116m** e **E 487.852,890m**, com azimute de 320°50'40" por uma distância de 170,19m até o vértice **-P-0058**, de coordenadas **N 7.376.721,088m** e **E 487.745,427m**, com azimute de 298°14'51" por uma distância de 232,93m até o vértice **-P-0059**, de coordenadas **N 7.376.831,328m** e **E 487.540,239m**, com azimute de 291°43'40" por uma distância de 173,23m até o vértice **-P-0060**, de coordenadas **N 7.376.895,458m** e **E 487.379,315m**, com azimute de 272°42'43" por uma distância de 50,91m até o vértice **-P-0061**, de coordenadas **N 7.376.897,867m** e **E 487.328,462m**, com azimute de 359°58'42" por uma distância de 72,44m até o vértice **-P-0062**, de coordenadas **N 7.376.970,306m** e **E 487.328,434m**, com azimute de 23°21'52" por uma distância de 39,52m até o vértice **-P-0063**, de coordenadas **N 7.377.006,582m** e **E 487.344,105m**, com azimute de 31°00'40" por uma distância de 180,82m até o vértice **-P-0064**, de coordenadas **N 7.377.161,554m** e **E 487.437,262m**, com azimute de 270°00'00" por uma distância de 250,23m até o vértice **-P-0065**, de coordenadas **N 7.377.161,554m** e **E 487.187,030m**, com azimute de 360°00'00" por uma distância de 242,03m até o vértice **-P-0066**, de coordenadas **N 7.377.403,587m** e **E 487.187,030m**, com azimute de 90°00'00" por uma distância de 222,65m até o vértice **-P-0067**, de coordenadas **N 7.377.403,587m** e **E 487.409,676m**, com azimute de 319°31'56" por uma distância de 162,89m até o vértice **-P-0068**, de coordenadas **N 7.377.527,506m** e **E 487.303,959m**, com azimute de 312°56'12" por uma distância de 181,92m até o vértice **-P-0069**, de coordenadas **N 7.377.651,425m** e **E 487.170,778m**, com azimute de 300°10'38" por uma distância de 109,69m até o vértice **-P-0070**, de coordenadas **N 7.377.706,565m** e **E 487.075,953m**, com azimute de 322°48'29" por uma distância de 185,79m até o vértice **-P-0071**, de coordenadas **N 7.377.854,571m** e **E 486.963,642m**, com azimute de 14°28'29" por uma distância de 211,82m até o vértice **-P-0072**, de coordenadas **N 7.378.059,671m** e **E 487.016,588m**, com azimute de 24°48'19" por uma distância de 154,92m até o vértice **-P-0073**, de coordenadas **N 7.378.200,294m** e **E 487.081,581m**, com azimute de 67°17'45" por uma distância de 107,60m até o vértice **-P-0074**, de coordenadas **N 7.378.241,827m** e **E 487.180,847m**, com azimute de 67°17'45" por uma distância de 259,43m até o vértice **-P-0075**, de coordenadas **N 7.378.341,960m** e **E 487.420,173m**, com azimute de 67°17'41" por uma distância de 477,69m até o vértice **-P-0076**, de coordenadas **N 7.378.526,345m** e **E 487.860,846m**, com azimute de 67°20'29" por uma distância de 169,04m até o vértice **-P-0077**, de coordenadas **N 7.378.591,464m** e **E 488.016,835m**, com azimute 67°13'59" por uma distância de 134,27m até o vértice **-P-0001**, ponto inicial da descrição deste perímetro de 15.927,20 m.

Todas as coordenadas aqui descritas estão georreferenciadas ao Sistema Geodésico Brasileiro e encontram-se representadas no Sistema UTM, referenciadas ao **Meridiano Central nº 51 WGr**, tendo como Datum o **SIRGAS2000**. Todos os azimutes e distâncias, área e perímetro foram calculados no plano de projeção UTM.



ANEXO V – DESCRIÇÃO E CÁLCULO ANALÍTICO DE ÁREA – DISTRITO I DO MUNICÍPIO DE TAMARANA

Azimutes, Lados e Coordenadas Geográficas

MEMORIAL DESCRITIVO

Área (ha): 28,1882

Perímetro (m): 2.286,34

Fica considerado **PERÍMETRO URBANO** do **DISTRITO I** do Município de Tamarana, Estado do Paraná, os trechos compreendidos no memorial descritivo que segue:

Inicia-se a descrição deste perímetro no vértice **-P-0001**, georreferenciado no Sistema Geodésico Brasileiro, DATUM - SIRGAS2000, MC-51°W, de coordenadas **N 7.373.451,511m** e **E 487.218,769m**, com azimute de 106°38'27" por uma distância de 754,59m até o vértice **-P-0002**, de coordenadas **N 7.373.235,419m** e **E 487.941,753m**, com azimute de 205°13'30" por uma distância de 96,76m até o vértice **-P-0003**, de coordenadas **N 7.373.147,883m** e **E 487.900,515m**, com azimute de 279°55'25" por uma distância de 10,75m até o vértice **-P-0004**, de coordenadas **N 7.373.149,735m** e **E 487.889,929m**, com azimute de 227°34'04" por uma distância de 65,82m até o vértice **-P-0005**, de coordenadas **N 7.373.105,326m** e **E 487.841,350m**, com azimute de 221°08'56" por uma distância de 92,45m até o vértice **-P-0006**, de coordenadas **N 7.373.035,709m** e **E 487.780,514m**, com azimute de 216°23'58" por uma distância de 207,88m até o vértice **-P-0007**, de coordenadas **N 7.372.868,384m** e **E 487.657,154m**, com azimute de 288°22'45" por uma distância de 239,07m até o vértice **-P-0008**, de coordenadas **N 7.372.943,763m** e **E 487.430,282m**, com azimute de 337°53'21" por uma distância de 20,34m até o vértice **-P-0009**, de coordenadas **N 7.372.962,607m** e **E 487.422,626m**, com azimute de 286°20'37" por uma distância de 101,35m até o vértice **-P-0010**, de coordenadas **N 7.372.991,126m** e **E 487.325,372m**, com azimute de 320°30'09" por uma distância de 19,31m até o vértice **-P-0011**, de coordenadas **N 7.373.006,024m** e **E 487.313,093m**, com azimute de 332°18'51" por uma distância de 130,64m até o vértice **-P-0012**, de coordenadas **N 7.373.121,710m** e **E 487.252,392m**, com azimute de 289°33'49" por uma distância de 61,35m até o vértice **-P-0013**, de coordenadas **N 7.373.142,251m** e **E 487.194,588m**, com azimute de 297°32'10" por uma distância de 15,66m até o vértice **-P-0014**, de coordenadas **N 7.373.149,492m** e **E 487.180,700m**, com azimute de 307°53'21" por uma distância de 57,90m até o vértice **-P-0015**, de coordenadas **N 7.373.185,052m** e **E 487.135,003m**, com azimute de 327°25'09" por uma distância de 8,38m até o vértice **-P-0016**, de coordenadas **N 7.373.192,110m** e **E 487.130,493m**, com azimute de 270°43'51" por uma distância de 67,85m até o vértice **-P-0017**, de coordenadas **N 7.373.192,975m** e **E 487.062,652m**, com azimute de 0°03'30" por uma distância de 131,78m até o vértice **-P-0018**, de coordenadas **N 7.373.324,759m** e **E 487.062,786m**, com azimute de 58°55'42" por uma distância de 129,23m até o vértice **-P-0019**, de coordenadas **N 7.373.391,454m** e **E 487.173,470m**, com azimute 37°01'34" por uma distância de 75,23m até o vértice **-P-0001**, ponto inicial da descrição deste perímetro de 2.286,34 m.

Todas as coordenadas aqui descritas estão georreferenciadas ao Sistema Geodésico Brasileiro e encontram-se representadas no Sistema UTM, referenciadas ao **Meridiano Central nº 51 WGr**, tendo como Datum o **SIRGAS2000**. Todos os azimutes e distâncias, área e perímetro foram calculados no plano de projeção UTM.



ANEXO VI – DESCRIÇÃO E CÁLCULO ANALÍTICO DE ÁREA – DISTRITO II DO MUNICÍPIO DE TAMARANA

Azimutes, Lados e Coordenadas Geográficas

MEMORIAL DESCRITIVO

Área (ha): 50,8476

Perímetro (m): 2.961,23

Fica considerado **PERÍMETRO URBANO** do **DISTRITO II** do Município de Tamarana, Estado do Paraná, os trechos compreendidos no memorial descritivo que segue:

Inicia-se a descrição deste perímetro no vértice **-P-0001**, georreferenciado no Sistema Geodésico Brasileiro, DATUM - SIRGAS2000, MC-51°W, de coordenadas **N 7.372.721,491m** e **E 493.874,725m**, com azimute de 122°56'54" por uma distância de 801,95m até o vértice **-P-0002**, de coordenadas **N 7.372.285,327m** e **E 494.547,689m**, com azimute de 124°50'11" por uma distância de 79,84m até o vértice **-P-0003**, de coordenadas **N 7.372.239,723m** e **E 494.613,217m**, com azimute de 213°42'25" por uma distância de 591,27m até o vértice **-P-0004**, de coordenadas **N 7.371.747,854m** e **E 494.285,094m**, com azimute de 258°47'22" por uma distância de 17,85m até o vértice **-P-0005**, de coordenadas **N 7.371.744,383m** e **E 494.267,583m**, com azimute de 310°30'23" por uma distância de 41,29m até o vértice **-P-0006**, de coordenadas **N 7.371.771,201m** e **E 494.236,191m**, com azimute de 300°20'13" por uma distância de 524,39m até o vértice **-P-0007**, de coordenadas **N 7.372.036,066m** e **E 493.783,602m**, com azimute de 302°40'06" por uma distância de 235,56m até o vértice **-P-0008**, de coordenadas **N 7.372.163,213m** e **E 493.585,309m**, com azimute de 42°34'33" por uma distância de 15,68m até o vértice **-P-0009**, de coordenadas **N 7.372.174,763m** e **E 493.595,920m**, com azimute de 31°16'40" por uma distância de 27,25m até o vértice **-P-0010**, de coordenadas **N 7.372.198,051m** e **E 493.610,067m**, com azimute de 115°09'02" por uma distância de 39,43m até o vértice **-P-0011**, de coordenadas **N 7.372.181,292m** e **E 493.645,761m**, com azimute 22°58'11" por uma distância de 586,72m até o vértice **-P-0001**, ponto inicial da descrição deste perímetro de 2.961,23 m.

Todas as coordenadas aqui descritas estão georreferenciadas ao Sistema Geodésico Brasileiro e encontram-se representadas no Sistema UTM, referenciadas ao **Meridiano Central nº 51 WGr**, tendo como Datum o **SIRGAS2000**. Todos os azimutes e distâncias, área e perímetro foram calculados no plano de projeção UTM.