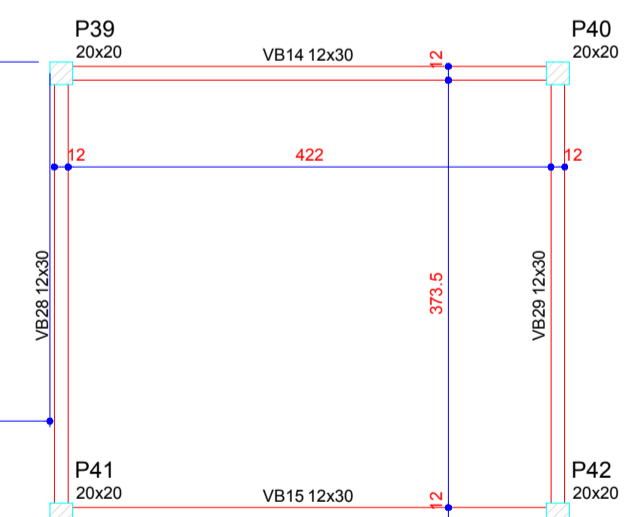


Vigas			
Nome	Seção (cm)	Elevação (cm)	Nível (cm)
VB1	12x30	0	0
VB2	12x30	0	0
VB3	12x30	0	0
VB4	12x30	0	0
VB5	12x30	0	0
VB6	12x30	0	0
VB7	12x30	0	0
VB8	12x30	0	0
VB9	12x30	0	0
VB10	12x30	0	0
VB11	12x30	0	0
VB12	12x30	0	0
VB13	12x30	0	0
VB14	12x30	0	0
VB15	12x30	0	0
VB16	12x30	0	0
VB17	12x30	0	0
VB18	12x30	0	0
VB19	12x30	0	0
VB20	12x30	0	0
VB21	12x30	0	0
VB22	12x30	0	0
VB23	12x30	0	0
VB24	12x30	0	0
VB25	12x30	0	0
VB26	12x30	0	0
VB27	12x30	0	0
VB28	12x30	0	0
VB29	12x30	0	0

Características dos materiais		
Elemento	fck (kgf/cm²)	Ecs (kgf/cm³)
Vigas	250	241500
Placas	250	241500
Blocos	200	212874



Forma do pavimento baldrame (Nível 0)
escala 1:50

PROJETO ESTRUTURAL			
OPERAÇÃO:	AMPLIAÇÃO DO HOSPITAL DE TAMARANA	PROPOSTA:	02/05
CLIENTE:	PREFEITURA MUNICIPAL DE TAMARANA	PROJETO:	1:50
LOCAL:	TAMARANA/PE	DATA:	MAIO DE 2017
OBJETO:	PRANCHA DE FORMAS BALDRAME	PROJETO:	CONFIRMADO
PROJETO:	JUN DO BRASIL, ESCRITÓRIO, TEC. DE ENGENHARIA	PROJETO:	CONFIRMADO
PROJETO:	Eng. Civil, Eng. Estrutural, Eng. Civil e Eng. Civil	PROJETO:	CONFIRMADO
PROJETO:	Eng. Civil, Eng. Estrutural, Eng. Civil e Eng. Civil	PROJETO:	CONFIRMADO