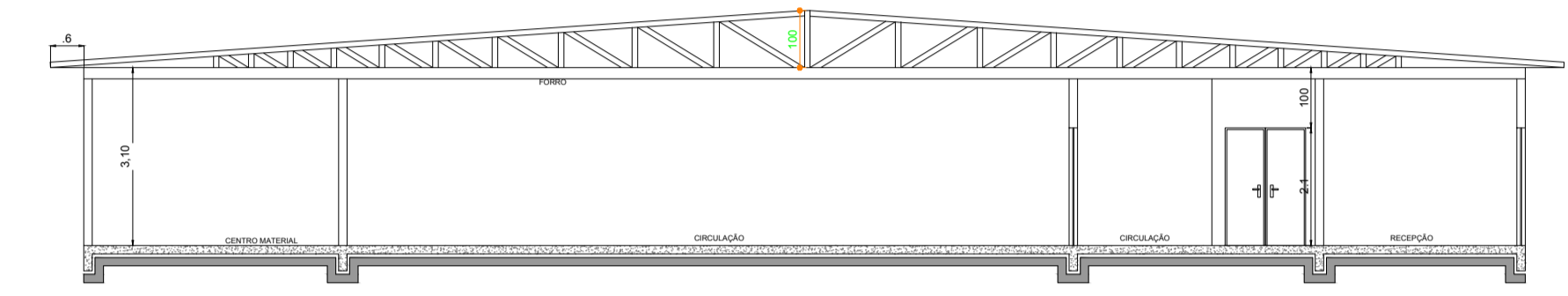
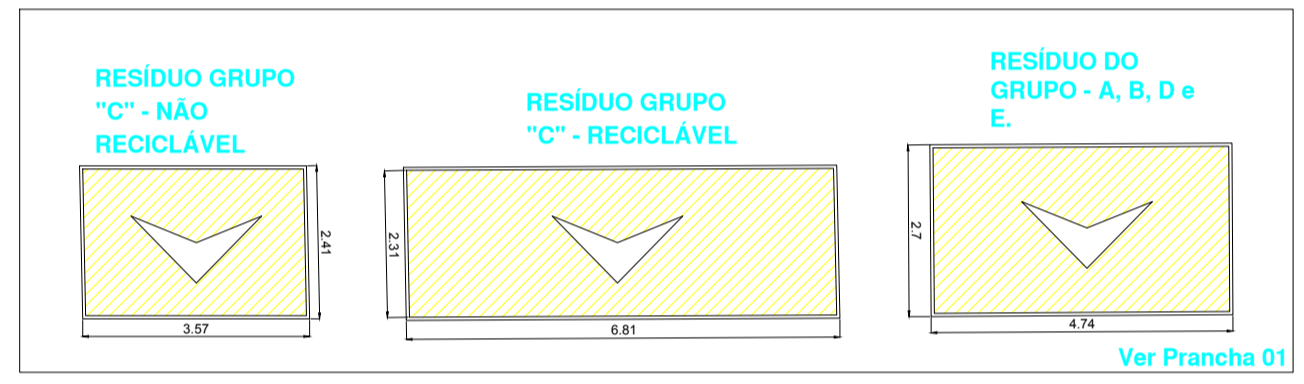


À CONSTRUIR / AMPLIAR  
 EXISTENTE À REFORMAR

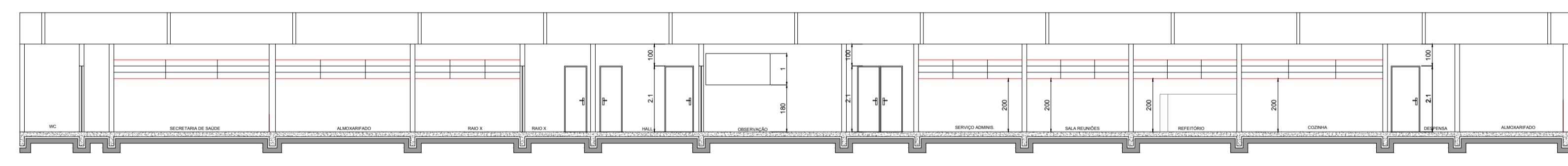
**PLANTA DE COBERTURA**  
ESC. 1:50



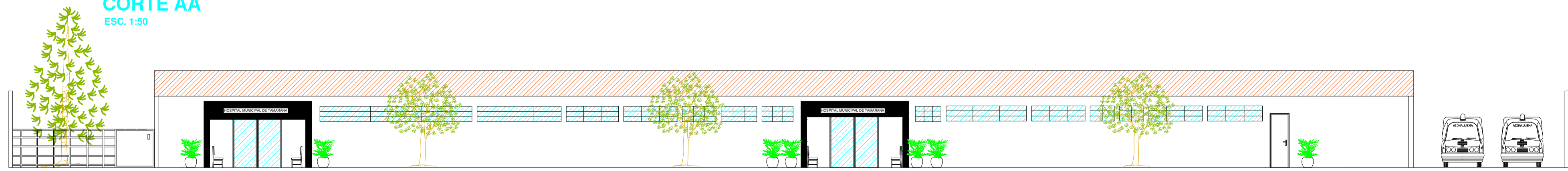
**CORTE BB**  
ESC. 1:50



**DEPÓSITOS DE LIXO**  
ESC. 1:50



**CORTE AA**  
ESC. 1:50



**ELEVAÇÃO FRONTAL**  
ESC. 1:50

<b>TÍTULO DA PRANCHA:</b> AMPLIAÇÃO DO HOSPITAL DE TAMARANA: PROJETO ARQUITETÔNICO - PLANTA BAIXA		<b>PRANCHA:</b> <b>02/02</b>	<b>ESCALA:</b> 1:50
<b>USO DA EDIFICAÇÃO:</b> HOSPITAL MUNICIPAL DE TAMARANA		<b>ZONAMENTO:</b> ZR	<b>COEF. DE APROV.:</b> 0,3688
<b>LOCAL DA OBRA:</b> RUA SÃO JERÔNIMO DA SERRA – JARDIM ESPERANÇA – QUADRA 04 – ÁREA DESTACADA 128 – TAMARANA – PARANÁ		<b>DATA DO PROJETO:</b> SETEMBRO 2017	<b>TAXA DE OCUPAÇÃO:</b> 38,00 %
<b>PROPRIETÁRIO:</b> MUNICÍPIO DE TAMARANA			
<b>SITUAÇÃO SEM ESCALA:</b>		DECLARO QUE A APROVAÇÃO DO PROJETO NÃO IMPLICA NO RECONHECIMENTO PELA PREFEITURA DO DIREITO DE PROPRIEDADE DO TERRENO	
		PROPRIETÁRIO: PREFEITURA MUNICIPAL DE TAMARANA	
AUTOR DO PROJETO: JOSE GONCALVES NETO CREA PR-60.250/D		RESPONSÁVEL TÉCNICO: JOSE GONCALVES NETO CREA PR-60.250/D	
<b>QUADRO DE ÁREAS:</b>		<b>ESPAÇO RESERVADO PARA APROVAÇÃO:</b>	
DO TERRENO	2.735,88 m <sup>2</sup>		
À REFORMAR	836,08 m <sup>2</sup>		
À AMPLIAR	215,06 m <sup>2</sup>		
A TOTAL	1.051,14 m <sup>2</sup>		
<b>ESPAÇO RESERVADO PARA APROVAÇÃO:</b>		<b>ESPAÇO RESERVADO PARA APROVAÇÃO:</b>	